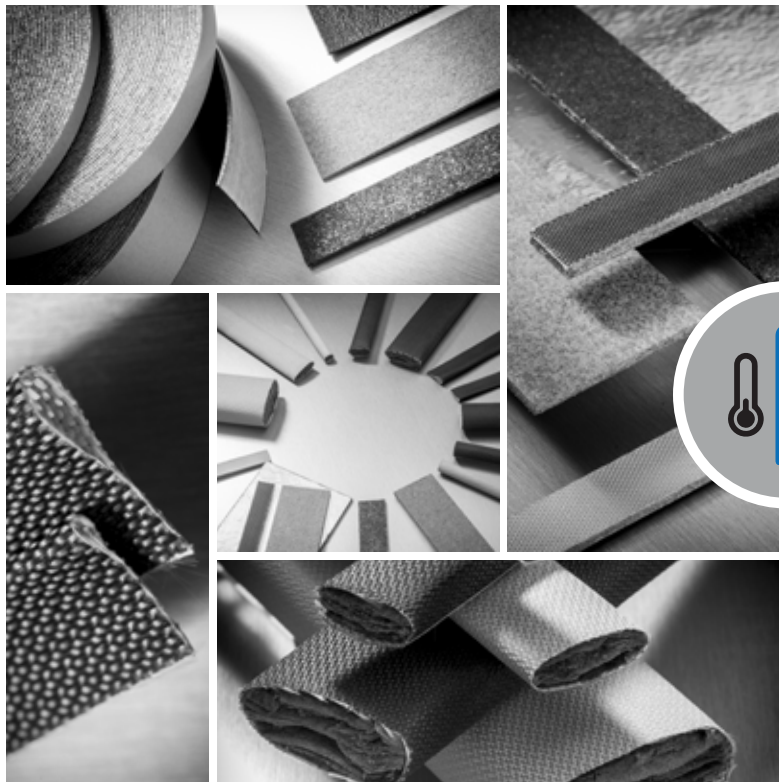




ERFAHRUNG INNOVATION FORTSCHRITT



BRANDSCHUTZDICHTUNGEN
DICHTUNGSELEMENTE &
INTUMESZIERENDE DÄMMSCHICHTBILDNER

MULTIFUNKTIONALE BRANDSCHUTZDICHTUNGEN

Rex bietet sowohl im Brandfall aufschäumende (intumeszierende), als auch „kalt“ funktionierende Brandschutzdichtungen oder eine Kombination aus beiden an.

Diese liefern einen widerstandsfähigen Schutz in Fugen, Spalten und anderen Öffnungen an Bauteilen, Sonderbauteilen, Schutzschränken, Bau- und Konstruktionsabschnitten, Leitungsdurchgängen, Lüftungskapen und Brandschutztüren.





FEUERWIDERSTANDSFÄHIGER SCHUTZ IN FUGEN, SPALTEN UND ANDEREN ÖFFNUNGEN IN BAUTEILEN UND SONDERBAUTEN

EIGENSCHAFTEN

- ▶ schnelle und unkomplizierte Montage
- ▶ gute Abdichtung
- ▶ gutes Anpassungsverhalten
- ▶ hochwertige Verarbeitung
- ▶ hohe Brandsicherheit
- ▶ geringe Wärmeleitung

ANWENDUNGEN

- ▶ Tresore
 - ▶ Sicherheitsdatenschränke
 - ▶ Gefahrstoffschränke
 - ▶ Brandschutztüren
 - ▶ Raumtrenn-Systeme
 - ▶ Brandschutzklappen
 - ▶ Rauchabzugsklappen
- uvm.

LITAFLEX-DICHTELEMENT

DICHTSTREIFEN ZUR ABDICHTUNG FEUERBESTÄNDIGER
BAU- UND KONSTRUKTIONSABSCHNITTE

Das Litaflex-Dichtelement ist ein Dichtstreifen zur Abdichtung feuerbeständiger Bau- und Konstruktionsabschnitte. Der nichtbrennbare Mineralfaserschaumstoff „Litaflex“ als Kern, in Verbindung mit einer beschichteten Gläsgewebeummantelung als Hülle, prägen die hervorragenden Brandschutzeigenschaften mit gleichzeitig sehr guter und elastischer Dichtfunktion.

Das Litaflex - Dichtelement schützt Baufugen zuverlässig gegen Feuer- und Hitzebelastung.

LIEFERPROGRAMM (STANDARD)

Dicken (mm)	Breiten (mm)	Längen (mm)
5	10 - 60	1000 bis max. 2000
10	10 - 60	1000 bis max. 2000
15	10 - 60	1000 bis max. 2000
20	10 - 60	1000 bis max. 2000
25	10 - 60	1000 bis max. 2000

Tabelle 1.1

Weitere Abmessungen sind auf Anfrage möglich.

Gewebeausrüstung: Glasgewebe schwarz oder grau mit 440 g/m², Besonderheiten der Gewebeamantelung wie Flächengewicht, Farbe u. ä. können auf Wunsch variiert werden. Selbstklebeausrüstungen sind möglich.

ANWENDUNGEN

Tresore

Sicherheitsschränke

Gefahrstoffschränke

Raumtrenn-Systeme

Brandschutzklappen

Brandschutztüren

EIGENSCHAFTEN

- ▶ hohe Brandsicherheit durch nichtbrennbaren Kern aus Mineralfaserschaumstoff „Litaflex“
- ▶ gute Anpassungsfähigkeit durch die Ummantelung aus Glasgewebe
- ▶ geringer Gegendruck beim Schließen der Fugen
- ▶ schnelle und unkomplizierte Montage



HINWEIS

Die Konstruktion muss sicherstellen, dass die Dichtung nicht komplett plattgedrückt werden kann.

GEWEBESCHLAUCH- DICHTUNG

HOHLKAMMERDICHTUNGEN AUS GLASFASERGEWEBE

GEWEBESCHLAUCHDICHTUNG

Die Gewebeschlauchdichtung ist eine Hohlkammerdichtung aus beschichtetem Glasfasergewebe. Rund geformt, und ggf. mit Selbstklebeausrüstung versehen, schützt sie zuverlässig Türfugen gegen die erste Feuer- und Hitzebelastung. Die Gewebeschlauchdichtung wird überwiegend in Verbindung mit einem intumeszierenden (bei Hitze aufschäumenden) Dichtstreifen eingesetzt.

Diese Dichtung erlaubt einen kostensparenden und einfachen Aufbau von Türkonstruktionen in Verbindung mit der Rex-Brandschutzpappe Flaton-flex A bzw. Flaton VPG 12.

LIEFERPROGRAMM (STANDARD)

Durchmesser (mm)	Länge (mm)
15 (für Fugen bzw. Spalten von 7 bis 12)	1000 bis max. 2200

Tabelle 1.0

Zuschnitt: Weitere Durchmesser und Längen sind auf Anfrage lieferbar.

Kaschierung: Beschichtetes Glasgewebe schwarz oder grau mit 440 g/m², Selbstklebeausrüstungen sind möglich.

ANWENDUNGEN

Die Gewebeslauchdichtung schützt zuverlässig Türfugen gegen die erste Feuer- und Hitzebelastung.

Brandschutztüren

Datensicherungsschränke

Tresore

Chemikalienschränke

Sicherheitsschränke

Gefahrstoffschränke

Dokument- und Wertschränke

Druckflaschenschränke

EIGENSCHAFTEN

- ▶ schnelle und unkomplizierte Montage
- ▶ gute Abdichtung durch leichte Verformung
- ▶ gute Anpassung durch leichte Verformung
- ▶ hohe Kompressibilität erlaubt größere Bauteil-Toleranzen
- ▶ geringe Wärmeleitung durch breites Luftpolster
- ▶ hohe Formbeständigkeit im Anpresszustand bei Temperaturanstieg bis 600° C



HINWEIS

Die Konstruktion muss sicherstellen, dass die Dichtung nicht komplett plattgedrückt werden kann.

LIPPENDICHTUNGEN

HOHLKAMMERDICHTUNGEN AUS GLASFASERGEWEBE

LIPPENDICHTUNG

Diese Dichtung besteht ebenfalls aus einem beschichteten Glasfasergewebe, welches zur Schlaufe oder „Lippe“ geformt wird; ggf. versehen mit einer Selbstklebeausrüstung zur einfachen und schnellen Montage. Diese Variante eignet sich hervorragend für die Mittelspaltabdichtung bei doppelflügeligen Schranktüren.

Die Lippendichtung ist Teil eines Brandschutzkonzeptes zur Abdichtung feuerbeständiger Bau- und Konstruktionsabschnitte.

Diese Dichtung erlaubt einen kostensparenden und einfachen Aufbau von Türkonstruktionen in Verbindung mit der intumeszierenden Brandschutzpappe Flaton-flex A bzw. Flaton VPG 12.

LIEFERPROGRAMM (STANDARD)

Schlaufenbreite (mm)	Länge (mm)
18, 26, 27, 30	1000 bis max. 2200

Tabelle 1.1

Material: Beschichtetes Glasgewebe schwarz oder grau mit 440 g/m²

Kaschierung: Selbstklebeausrüstungen sind möglich.

ANWENDUNGEN

Die Lippendichtung schützt zuverlässig Türfugen gegen die erste Feuer- und Hitzebelastung.

Brandschutztüren

Datensicherungsschränke

Tresore

Chemikalienschränke

Sicherheitsschränke

Gefahrstoffschränke

Dokument- und Wertschränke

Druckflaschenschränke

EIGENSCHAFTEN

- ▶ schnelle und unkomplizierte Montage
- ▶ gute Abdichtung durch leichte Verformung
- ▶ gute Anpassung durch leichte Verformung
- ▶ hohe Kompressibilität erlaubt größere Bauteil-Toleranzen
- ▶ geringe Wärmeleitung durch breites Luftpolster
- ▶ hohe Formbeständigkeit im Anpresszustand bei Temperaturanstieg bis 600° C



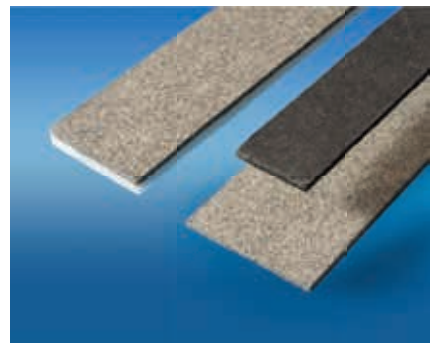
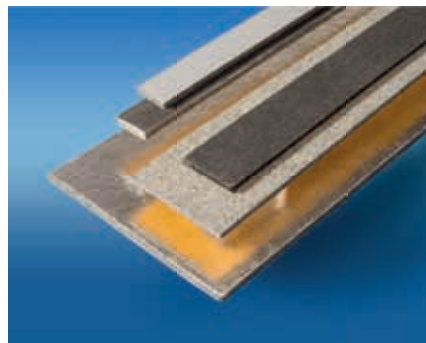
HINWEIS

Folgende Breiten für Selbstklebebänder sind möglich: 10, 15, 20 mm
(Sowohl zur Verklebung der Dichtung untereinander als auch zur Befestigung auf dem Bauteil.)

FLATON VPG 12 BRANDSCHUTZPAPPE

DÄMMSCHICHTBILDNER FÜR DEN BRAND- UND
HITZESCHUTZ

Die rex-Brandschutzpappe Flaton VPG 12 ist ein überwiegend anorganisches Intumeszenz-Material, das im Brandfall bzw. bei Hitzeentwicklung ab einer Temperatur von 180 °C aufschäumt. Dabei vergrößert sich das Volumen mind. um das 4,5-fache (in der Regel um das 11-fache). Es entsteht dadurch eine äußerst wirksame Barriere gegen Rauch, Feuer und Wärme. Flaton VPG 12 zeichnet sich besonders durch einfache Verarbeitung und unkomplizierte Montage aus.



LIEFERPROGRAMM (STANDARD)

Dicke (mm)	Flächenmaterial (mm)	Streifenmaterial (mm)
2,5	2000 x 1000	bis 2200 und \geq 10 Breit
2,5	1000 x 1000	

Tabelle 1.1

Zuschnitt:	Zeichnungsgerechte Zuschnitte auf Anfrage lieferbar
Kaschierung:	Glasgittergewebe (Maschenweite 5 x 5 mm), Selbstklebeausrüstung, Alu-Folie 0,05 oder 0,1 mm, Glasgewebe ca. 200 g/m ² , gefärbt in schwarz oder grau

ANWENDUNGEN

Feuerwiderstandsfähiger Schutz in Fugen, Spalten und anderen Öffnungen in Bauteilen und Sonderbauteilen. Flaton VPG 12 wird in Streifenform, aber auch als zeichnungsgerechter Zuschnitt eingesetzt.

Tresore	Schrank- und Trennwände
Sicherheits-, Daten- und Schaltschränke	Lüftungsklappen
Gefahrstoffschränke	Brandschutzklappen
Türen und Tore	Bauteilfugen in F 90 bis F 180 - Wänden und Decken

EIGENSCHAFTEN

Brandverhalten nach DIN 4102	Baustoffklasse B1 in Verbindung mit Stahluntergründen
	Baustoffklasse B2 in Verbindung mit allen anderen Untergründen
Schaumhöhe	\geq 4,5 fach bei 2,5 mm Dicke
Blähdruck	\geq 0,55 N/mm ² bei 2,5 mm Dicke
Dichte	700 kg/m ³
Expansionsbeginn	ca. 180°C
Wirkungsrichtung / Blährichtung	2-dimensional - zielgerichtet nach oben
Schaumfaktor x-fach geprüft bei 300°C über 20 Minuten mit Gewichtsauflage	11,0 - fach
Schaumfaktor x-fach geprüft bei 450°C über 30 Minuten mit Gewichtsauflage	13,4 - fach
Tropfverhalten	nicht brennend abtropfend
Entstehender Blähkörper	weiche, kompressible Masse
Verhalten gegenüber Feuchtigkeit	unempfindlich
Lösungsmittel	weitestgehend beständig
Chemikalien	weitestgehend beständig

FLATON-FLEX A

DÄMMSCHICHTBILDNER FÜR DEN BRAND- UND HITZESCHUTZ

Flaton-flex A ist ein halogen-, antimon-, silikon- und lösungsmittelfreier, hochflexibler Dämmschichtbildner der selbst bei extremer Belastung nicht bricht und somit den Einsatz auch bei schwierigen Geometrien ermöglicht. Durch den niedrigen Expansionsbeginn bei ca. 145° C, das schnelle Aufblähen in kürzester Zeit sowie das große Blähvolumen, hebt sich Flaton-flex A vom Wettbewerb ab. Fugen, Spalten und andere Öffnungen werden durch den sich bildenden, wärmedämmenden Schaum ausgefüllt und verhindern im Brandfall den Wärmedurchtritt.



LIEFERPROGRAMM (STANDARD)

Dicke (mm)	Flächengewicht (kg/m ²)	Rollenware	Blähdruck bei 300 °C (N/mm ²)
1,5	1,5	in diversen Breiten und 15 m Länge	1,5 - 2,3
2	1,9	in diversen Breiten und 15 m Länge	1,75 - 2,5

Tabelle 1.0

Die dreidimensionale Volumenbildung sowie der große Blähdruck beim Aufschäumen machen eine deutliche Reduzierung des Materialeinsatzes zu anderen Dämmschichtbildnern möglich.

Zuschnitt: Zeichnungsgerechte Zuschnitte auf Anfrage lieferbar, Streifenzuschnitte bis 2.500 mm

Kaschierung: Selbstklebeausrüstung möglich

ANWENDUNGEN

Feuerwiderstandsfähiger Schutz in Fugen, Spalten und anderen Öffnungen in Bauteilen und Sonderbauteilen.

Türen und Tore

Klappen

Schrank- und Trennwände

Sicherheits-, Daten- und Schaltschränke

Leitungsdurchgänge

Lüftungsklappen

andere Absperrorgane

EIGENSCHAFTEN

Durch seine Zusammensetzung besitzt Flaton-flex A deutliche Vorteile gegenüber dem Wettbewerb im Bereich der Außenanwendung.

▶ alterungsbeständig

▶ wasserbeständig

▶ UV-beständig

▶ Frost-Tau-Wechsel-beständig

Brandverhalten nach DIN 4102

B2

Dichte

1000 kg/m³

Expansionsbeginn

ca. 145°C

Wirkungsrichtung / Blährichtung

3-dimensional - kugelförmige Ausdehnung

nach allen Richtungen

Schaumfaktor x-fach geprüft bei 300°C über 20

13,7 - fach

Minuten mit Gewichtsauflage

Schaumfaktor x-fach geprüft bei 450°C über 30

16,2 - fach

Minuten mit Gewichtsauflage

Tropfverhalten

nicht brennend abtropfend

Entstehender Blähkörper

druckfeste, stabile Masse

Verhalten gegenüber Feuchtigkeit

unempfindlich - sogar bei Unterwasserlagerung

Lösungsmittel

weitestgehend beständig - getesteter Nachweis für:

Calciumsulfatlösungen, Calciumhydroxidlösungen, Zementmilch und tensidhaltige Reinigungslösungen

Chemikalien

weitestgehend beständig

MULTIFUNKTIONALE BRANDSCHUTZDICHTUNGEN

Unsere Produkte finden Sie in verschiedensten Industrien und Einsätzen, so z. B. im Maschinenbau, Schiff-, Schienenfahrzeug- und Fahrzeugbau, im Groß- und Kleinanlagenbau, in der elektrischen Antriebstechnik, Bauindustrie und anderen. Wir entwickeln und produzieren sowohl industrielle Serien- als auch Sonderlösungen. Das eingeführte und praktizierte Qualitätsmanagementsystem ist nach ISO 9001:2008 zertifiziert und wird vom TÜV Süd überwacht. Desweiteren entspricht das Qualitätsmanagementsystem für bestimmte Produkte dem Modul D (Qualitätssicherung Produktion) der Richtlinie 96/98/EG für Schiffsausrüstung und wird regelmäßig von der BG Verkehr überprüft und zertifiziert.



NUTZFAHRZEUGE



SCHIENENFAHRZEUGE



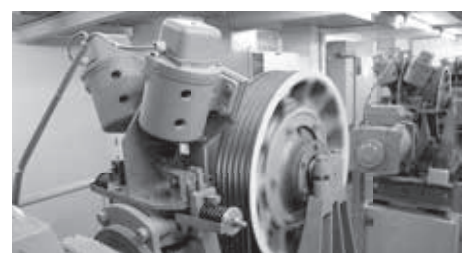
SCHIFFBAU



INDUSTRIE



KOMPENSATOREN



ANLAGENBAU

(R)EXZELLENT WEITERE REX-PRODUKTE

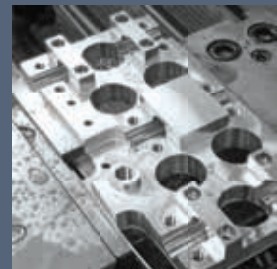
Die Rex Industrie-Produkte Graf von Rex GmbH mit Sitz in Vellberg (Hohenlohe) entwickelt und fertigt seit über 50 Jahren Isolations-, Hitze- und Brandschutzmaterialien, Reib- und Gleitbeläge sowie kundenspezifische Metallteile. Neben den in höchster Qualität produzierten und weltweit vertriebenen Standardprodukten erarbeiten wir mit unseren etwa 70 Mitarbeitern kunden- und einsatzspezifische Sonderlösungen. Anwendungen für Industrien wie Luftfahrt, Fahrzeugbau, Schiffbau, Anlagenbau und Hochbau erfordern hervorragende technische Eigenschaften bei einem Höchstmaß an Qualität und Zuverlässigkeit. Dafür stehen wir.



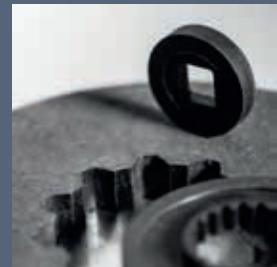
BRANDSCHUTZPRODUKTE



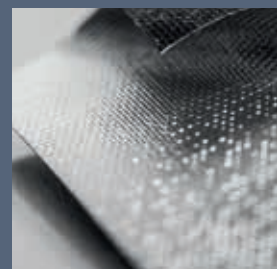
METALLBEARBEITUNG



REIB- UND GLEITMATERIALIEN



TECHNISCHE TEXTILIEN



Downloads

Weitere Informationen, wie Formulare, Ausschreibungstexte und Referenzlisten finden Sie im Internet unter www.rex-industrie-produkte.de oder scannen Sie direkt den QR-Code mit Ihrem Smartphone.



Rex Industrie-Produkte Graf von Rex GmbH

Großaltdorfer Straße 59
74541 Vellberg
Tel.: 07907 / 9620-0
Fax: 07907 / 9620-80
info@rex-industrie-produkte.de

www.rex-industrie-produkte.de



Die Aussagen, Angaben und Daten unserer Informationen erfolgen nach bestem Wissen, wurden, soweit möglich, durch Versuche ermittelt und gelten als unverbindliche Beratung. Wir empfehlen, in Zweifelsfällen einen den örtlichen Verhältnissen angepassten Test durchzuführen. Im übrigen stehen die Mitarbeiter unserer Bereiche Verkauf und Entwicklung jederzeit beratend zu Ihrer Verfügung.

© Alle Inhalte dieser Drucksache sind urheberrechtlich geschützt. Das Urheberrecht liegt bei Rex Industrie-Produkte Graf von Rex GmbH. Technische Änderungen, Satz- und Druckfehler sowie drucktechnisch bedingte Farbabweichungen vorbehalten.