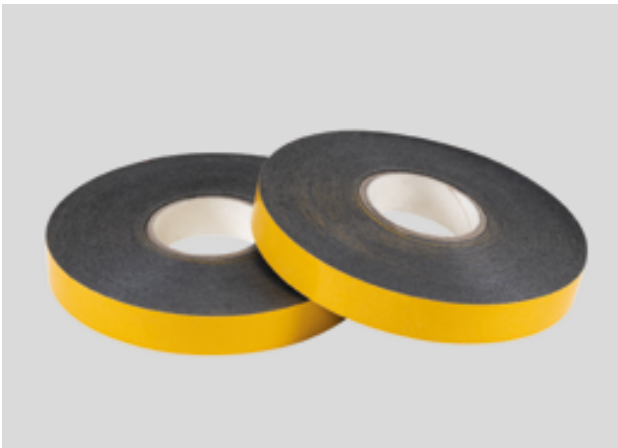


Flaton-flex A+SKL

Brandschutzfugenband



KLASSIFIZIERTER FEUERWIDERSTAND

EI 120 und EI 180

BESCHREIBUNG / VERWENDUNGSZWECK

„Flaton-flex A+SKL“ ist ein im Brandfall aufschäumendes Band zur brandschutztechnischen Abdichtung von Bauwerksfugen in Wänden oder Decken. Speziell entworfen für schmale Fugen mit maximaler Fugenbreite bis 10 mm. Das Band ist einseitig mit einem Selbstklebelaminat ausgerüstet. Die Wirkungsweise beruht auf der Bildung eines wärmedämmenden Schaumes im Brandfall. Fugen werden durch den sich bildenden Schaum ausgefüllt und verhindern im Brandfall den Durchtritt von Feuer und Rauch.

LIEFERPROGRAMM

15 Meter-Rollenware mit einseitiger Selbstklebung

| Abmessungen (mm) | Artikelnummer |
|-------------------|---------------|
| 15 000 x 30 x 2,0 | 119944 |

Tabelle 1.1

ÜBERSICHT ÜBER DIE KLASSIFIZIERUNGEN

Wandfugen (vertikal – max. Fugenbreite 10 mm – Mindestwandstärke 100 mm)

| Ausführung | Klassifizierung nach DIN EN 13501-2 |
|------------|-------------------------------------|
| 2,0 mm | EI 180-V-X-F-W 10 |

Tabelle 1.2

Deckenfugen (horizontal – max. Fugenbreite 10 mm – Mindestdeckenstärke 150 mm)

| Ausführung | Klassifizierung nach DIN EN 13501-2 |
|------------|-------------------------------------|
| 2,0 mm | EI 120-H-X-F-W 10 |

Tabelle 1.3

GEPRÜFTE EINBAUFÄLLE

Einbaufall A: Horizontale Fuge in / zwischen Decken bzw. zwischen Wänden und Decken

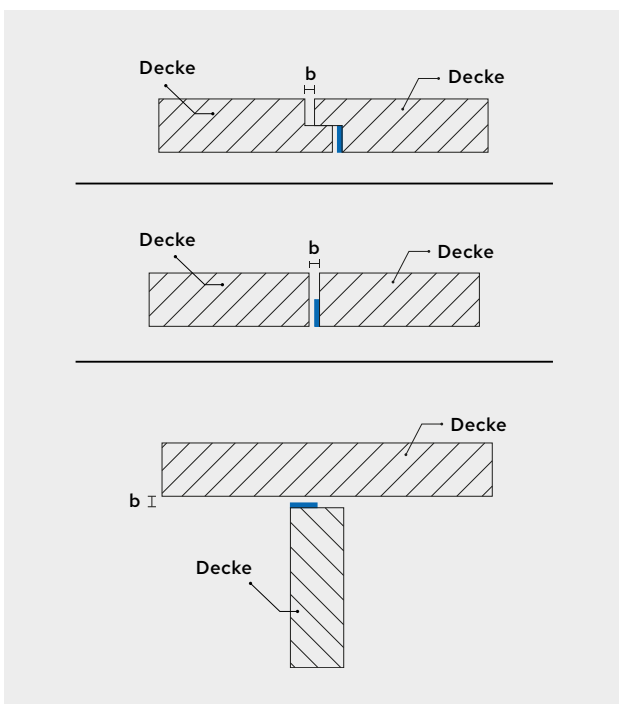


Tabelle 2.1

Einbaufall B: Vertikale Fugen in / zwischen Wänden

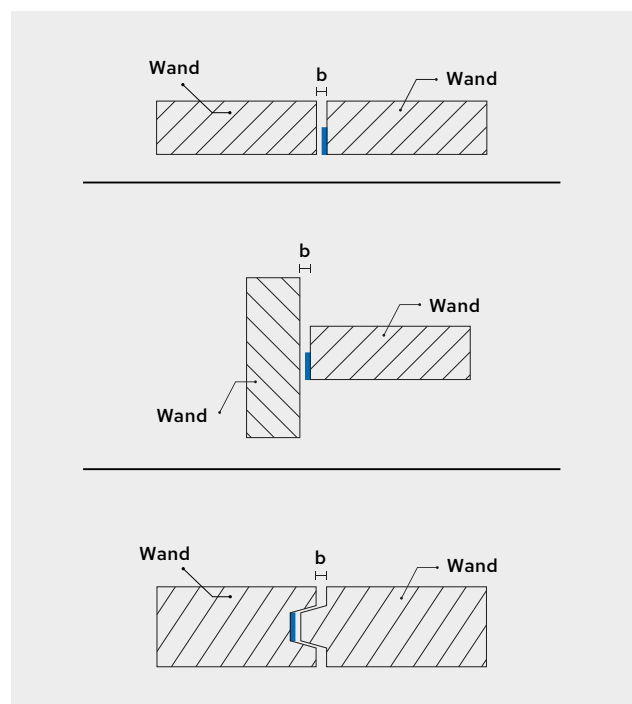


Tabelle 2.2

Vor Beginn der Montage diese Hinweise bitte sorgfältig durchlesen!

MATERIALEIGENSCHAFTEN

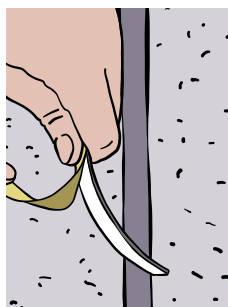
- „Flaton-flex A+SKL“ ist halogen-, antimon-, silikon- u. lösmittelfrei.
- „Flaton-flex A+SKL“ hat die Baustoffklasse C-s1, d0 nach EN 13 501-1.

MONTAGEANLEITUNG



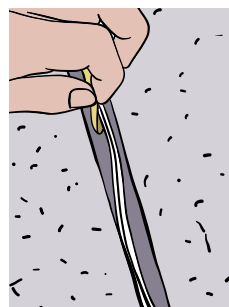
Vorbereitung

Schalungsgrate, Betonspritzer, Montageschäume, Verunreinigungen oder Ähnliches aus der Fuge entfernen. Fugeninnenflanken auf Einbautiefe säubern. Auf einer sauberen, glatten Oberfläche haftet der Selbstklebefilm optimal.



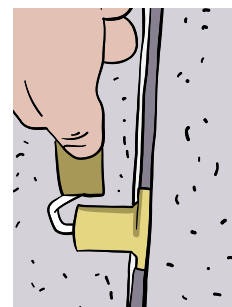
Einbringen des Klebestreifens

Abdeckfolie abziehen und mit der selbstklebenden Seite an eine Fugenflanke ankleben. Stirnseitig sind die Dichtungen Stoß an Stoß dicht zu verlegen (ohne Überlappung).



Einbau

Beim Einbau ohne zusätzliche Abdichtung kann das „Flaton-flex A+SKL-Band“ bündig mit der Massivbauteiloberfläche (= Außenkante) eingeklebt werden.



Optionaler Einbau mit Dichtstoff

Eine Dichtstoffversiegelung ist möglich. Dichtstoff und Hinterfüllmaterial dürfen jedoch nicht direkt auf das Fugenband aufgebracht werden. Das Band ist deshalb entsprechend tief einzubringen.

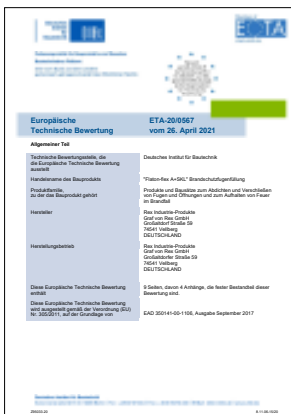


Wichtige Hinweise

Die Brandprüfung wurde durchgeführt mit der Ausrichtung bündig mit der Massivbauteilkante abschließend auf der Feuerseite. Das ist die „schwierigste“ Version. Damit ist es dem Einbauenden freigestellt, welche Einbautiefe er wählt bzw. von welcher Wand- oder Deckenseite er einbaut.

Die Fugenabdichtungen können in raumabschließenden Bauteilen aus Porenbeton mit einer Rohdichte von $650 \pm 200 \text{ kg/m}^3$ bzw. größeren Rohdichten bei Normalbeton, Hohlblocksteinen und Mauerwerk zum Einsatz kommen.

Das „Flaton-flex A+SKL Brandschutzfugenband“ ist in die Nutzungskategorie Y₁ eingestuft. Das bedeutet, es ist zugelassen auch für Temperaturen unter 0 °C mit gelegentlicher UV-Einwirkung. Jedoch nicht zugelassen für Regeneinwirkung. Die Fuge muss deshalb vor Regeneintritt geschützt werden.



Europäisch Technische Bewertung
Nr. 20/0567 vom 26.04.2021 ausgestellt vom
Deutschen Institut für Bautechnik, Berlin



0761-CPD-1021
21
ETA-20/0567
EAD 350141-00-1106
C-s1, d0
EI 120 / EI 180
Linienförmige Fugenabdichtung und Brandsperre
Nutzungskategorien Typ Y₁

Rex Industrie-Produkte
Graf von Rex GmbH
Großaltdorfer Straße 59
74541 Vellberg
Tel. 07907 9620-0
Fax 07907 9620-80
info@rex-industrie-produkte.de

www.rex-industrie-produkte.de



Weitere Produkt-
informationen
finden Sie hier



Die Aussagen über Spezifikationen und Daten erfolgen nach bestem Wissen. Sie wurden soweit möglich durch Prüfzeugnisse belegt oder durch Versuche ermittelt. Wir empfehlen, in Zweifelsfällen einen den örtlichen Verhältnissen angepassten Test durchzuführen. Im Übrigen stehen die Mitarbeiter unserer Bereiche Verkauf und Entwicklung jederzeit beratend zu Ihrer Verfügung.

© Alle Inhalte dieser Drucksache sind urheberrechtlich geschützt. Das Urheberrecht liegt bei Rex Industrie-Produkte Graf von Rex GmbH. Technische Änderungen, Satz- und Druckfehler sowie drucktechnisch bedingte Farbabweichungen vorbehalten.