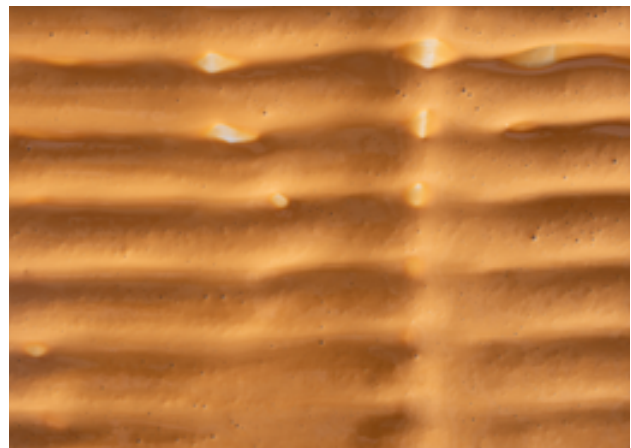


# Litaflex-Kleber 800

Nichtbrennbarer Kleber für Fugenfüllsysteme



## PRÜFUNGEN

Low flame spread-test (für Schiffbau) nach IMO Res. MSC 61(67) Anhang 1, Teil 5 und Anhang 2; SOLAS Convention Chap. II-2 of 1974 und RINA Rules Chap. 4 of Part C.

## BESCHREIBUNG / VERWENDUNGSZWECK

Kleber für Fugenfüll-Systeme für den Brandschutz. Auch für andere temperaturbeständige Produkte aus Mineralfasern, Kalziumsilikat usw. geeignet.

## EIGENSCHAFTEN

Gelbliche Flüssigkeit, nichtbrennbar, frei von organischen Lösungsmitteln, streichbare Konsistenz, mischbar mit Wasser, temperaturbeständig bis 800 °C. Nach Abbindung bedingt wasserbeständig bei kurzfristiger Belastung. Für Dauereinsatz bei hoher Luftfeuchtigkeit nicht geeignet.

## VERARBEITUNGSHINWEIS

Der vorgesehene Untergrund muss sauber und frei von Staub, losem Rost und Fett sein. „Litaflex-Kleber 800“ muss vor der Verarbeitung kräftig aufgerührt werden.

Einseitiger Auftrag mit Pinsel oder Walze auf Untergrund oder zu verklebendes Teil. Zusammenfügen und Andrücken unmittelbar nach Auftrag. Überschüssigen Kleber sofort mit Wasser entfernen, da nach dem Aushärten eine Säuberung nur bedingt möglich ist.

Antrocknung	5 – 10 Minuten
Durchtrocknung	6 – 8 Stunden
Abbindung	6 – 8 Tage
Bedarf	ca. 300 g/m <sup>2</sup> , abhängig von der Beschaffenheit des Untergrunds

## LAGERHINWEIS

„Litaflex-Kleber 800“ ist frostfrei zu lagern. Haltbarkeit mindestens 12 Monate. Gefahrenklasse nach VbF: keine (nicht entflammbar).

**LIEFERPROGRAMM**

Bezeichnung	Gebindegröße	VE/Stück	Artikelnummer
Litaflex-Kleber 800	1,5 kg	1	114242
Litaflex-Kleber 800	3,0 kg	1	114241
Litaflex-Kleber 800	8,5 kg	1	114243
Litaflex-Kleber 800	29,0 kg	1	114245



Informationen zu Preisen  
und Verpackungseinheiten  
auf Anfrage.

**Rex Industrie-Produkte**  
**Graf von Rex GmbH**  
Großaltdorfer Straße 59  
74541 Vellberg  
Tel. 07907 9620-0  
Fax 07907 9620-80  
info@rex-industrie-produkte.de

[www.rex-industrie-produkte.de](http://www.rex-industrie-produkte.de)



Die Aussagen über Spezifikationen und Daten erfolgen nach bestem Wissen. Sie wurden soweit möglich durch Prüfzeugnisse belegt oder durch Versuche ermittelt. Wir empfehlen, in Zweifelsfällen einen den örtlichen Verhältnissen angepassten Test durchzuführen. Im Übrigen stehen die Mitarbeiter unserer Bereiche Verkauf und Entwicklung jederzeit beratend zu Ihrer Verfügung.

© Alle Inhalte dieser Drucksache sind urheberrechtlich geschützt. Das Urheberrecht liegt bei Rex Industrie-Produkte Graf von Rex GmbH. Technische Änderungen, Satz- und Druckfehler sowie drucktechnisch bedingte Farbabweichungen vorbehalten.