



ERFAHRUNG INNOVATION FORTSCHRITT

(r)exzellente Energiespar-  
dämmung für Profis



HOCHTEMPERATURDÄMMUNG  
ISOLIERMANSCHETTEN FÜR HEZZONEN VON  
KUNSTSTOFFVERARBEITUNGSMASCHINEN

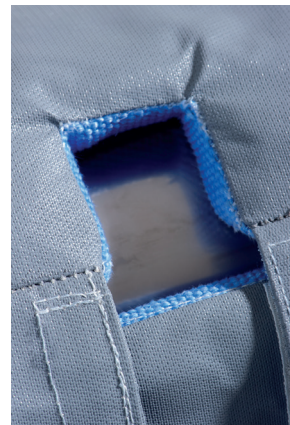
# ISOLIERMANSCHETTEN MIT GROSSER WIRKUNG

Rex-Isoliermanschetten für Heizzonen von Kunststoffverarbeitungs-  
maschinen werden vordergründig zur Heizenergieeinsparung eingesetzt. Daraus  
ergeben sich weitere Vorteile wie die Steigerung der Leistungsfähigkeit  
der Maschine, neue Wettbewerbsvorteile durch günstigere Produktions-  
möglichkeiten und eine kühlere Oberflächentemperatur für eine höhere  
Arbeitssicherheit. Die Isoliermanschetten werden unabhängig vom Maschi-  
nentyp individuell angefertigt. Die spezielle Segmentbauweise ermöglicht  
das passgenaue Aussparen von elektrischen Anschlüssen und Fühlerein-  
gängen. Die hohe Qualität und Langlebigkeit wird durch die ausschließliche  
Verwendung geprüfter Materialien gewährleistet.

Die REX-Isoliermanschetten wurden von einem neutralen Institut, dem  
Kunststoffzentrum in Leipzig, auf die Funktion in Bezug auf Heizenergie-  
einsparungen getestet. Bei den Tests mit Spritzgussmaschinen wurden je  
nach Polymer, Heizenergieeinsparungen bis zu 50% ermittelt.

## AUSNAHME

Bei Maschinen, deren Schnecken-  
geometrie eine hohe Reibungs-  
wärme erzeugt, kann der Einsatz einer Isoliermanschette zu  
einem Wärmestau und damit zum Überschreiten der gewünsch-  
ten Betriebstemperatur führen. In diesem Fall ist der Einsatz einer  
Isoliermanschette nicht empfehlenswert.





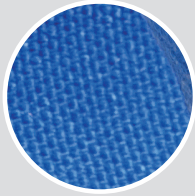
## ISOLIERMANSCHETTEN FÜR KUNSTSTOFFVERARBEITUNGSMASCHINEN

### VORTEILE

- ▶ Einsparung der Heizenergiekosten von bis zu 50%
- ▶ Reduzierung der Aufheizzeit
- ▶ Wettbewerbsvorteile aus gesunkenen Produktionskosten
- ▶ Vermeidung von Temperaturverlust und Wärmeabstrahlung
- ▶ Verbesserung des Raumklimas
- ▶ Steigerung der Arbeitssicherheit (Oberflächenkontakttemperatur)
- ▶ Längere Lebensdauer der Heizeinheit durch Verringerung der Schaltzyklen
- ▶ Konstantes Temperaturprofil
- ▶ Vermeidung von inneren Spannungen bei Spritzgussteilen
- ▶ Effizientes Energiemanagement
- ▶ wertvoller Beitrag zum Umweltschutz
- ▶ Reduzierung von CO<sub>2</sub>

### EIGENSCHAFTEN

- ▶ Hochtemperaturbeständig bis 1000° C
- ▶ Nicht brennbar
- ▶ Vibrationsbeständig
- ▶ Hoher Dämmwert
- ▶ Spritzwassergeschützt
- ▶ Leicht montier- und demontierbar
- ▶ Maximale Individualität in der Konfektion



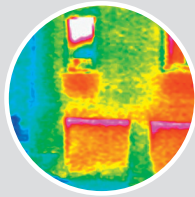
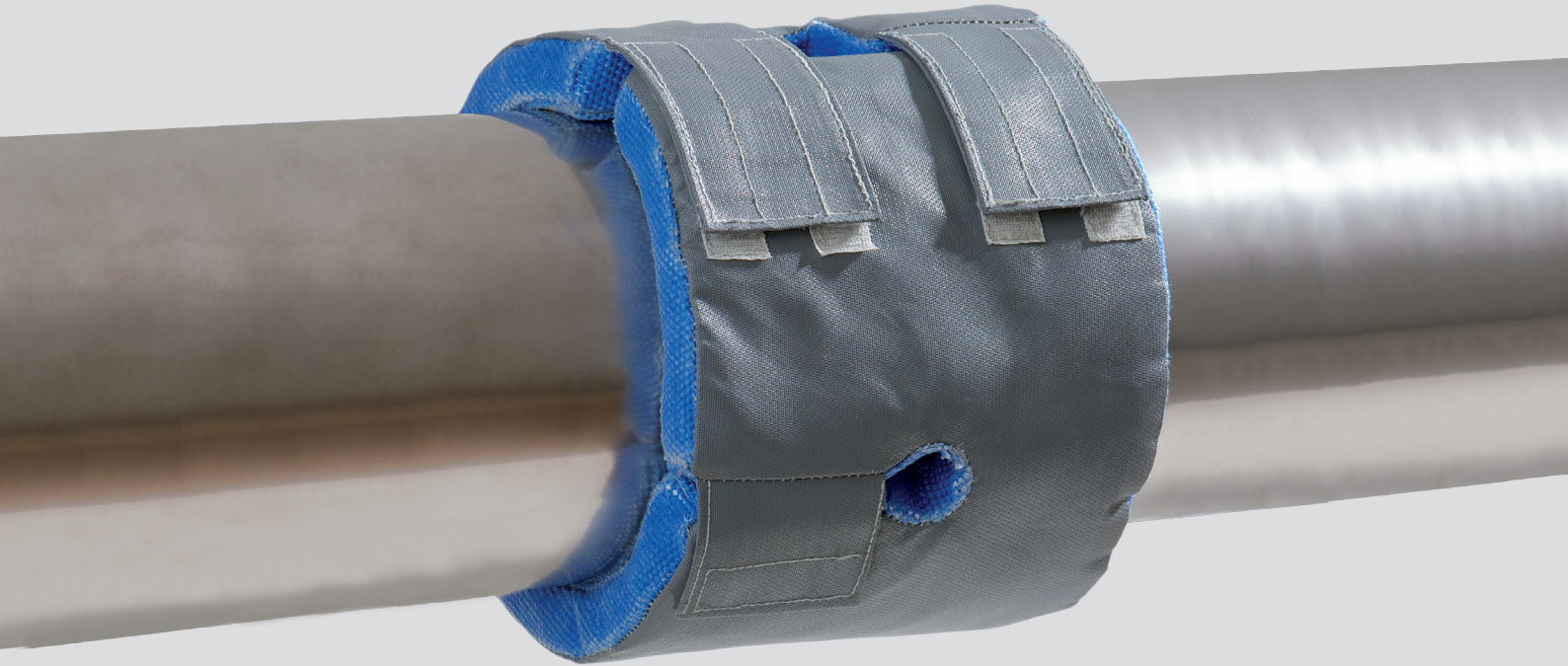
#### **Lange Lebensdauer**

Durch hochtemperaturbeständige, verschleißarme Werkstoffe weist die Isolierung eine lange Haltbarkeit auf. Die Isolierwerkstoffe sind physiologisch unbedenklich.



#### **Hoher Brandschutz**

Durch den vorwiegenden Einsatz von Material der Brandklasse A1 ist ein hoher Brandschutz gewährleistet. Selbst Temperaturen bis 1000°C sind möglich.



#### **Arbeitssicherheit**

Schutz vor Verbrennungen durch Absenkung der Oberflächenkontakttemperatur. Verbesserung des Raumklimas in den Produktionshallen



#### **Feuchtigkeitsschutz**

Ölabweisendes, teflonbeschichtetes Glasgewebe gewährleistet eine ausgezeichnete Betriebssicherheit.



#### **Leichter An- und Abbau**

Wartungsfreundlich durch schnelle Zugangsmöglichkeit zu den Anlagenteilen. Schneller Wechsel bei Reparatur- und Wartungsarbeiten möglich.



#### **Hohe Passgenauigkeit**

Enganliegende Dämmmäntel bieten bessere Platzverhältnisse.



## STANDARD

Die Manschette wird bei Wartungsarbeiten oder zum Abkühlen bei einem Kunststoffwechsel komplett abgenommen.

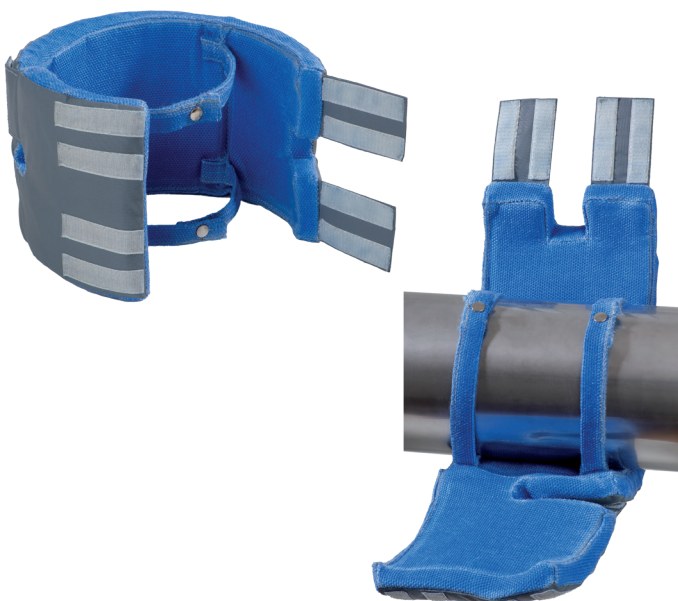


## 2-TEILIG MIT HALTEBAND

Zusätzliche Haltebänder ermöglichen eine schnelle, zweistufige Demontage der Isolierung zu Wartungs- oder Rüstarbeiten. Während ein Teil der Manschette mit den Haltebändern an der Maschine fixiert bleibt, kann der zweite Teil schnell und einfach mittels Klettverschluss abgenommen werden.

- + Speziell für enge Einbausituationen geeignet.

geschütztes Gebrauchsmuster



## 1-TEILIG MIT HALTEBAND (AUFKLAPPBAR)

Die innenliegenden Haltebänder ermöglichen das Öffnen der Isoliermanschette, ohne eine komplette Demontage durchzuführen. So können Wartungsarbeiten und Abkühlphasen schnell und unkompliziert durchgeführt werden.

- + Geeignet, wenn mehrere Isoliermanschetten im Einsatz sind. Eine falsche Montage nach Wartungs- oder Rüstarbeiten wird ausgeschlossen.

geschütztes Gebrauchsmuster

# STEIGENDEN ENERGIEKOSTEN ENTSPANNT BEGEGNEN

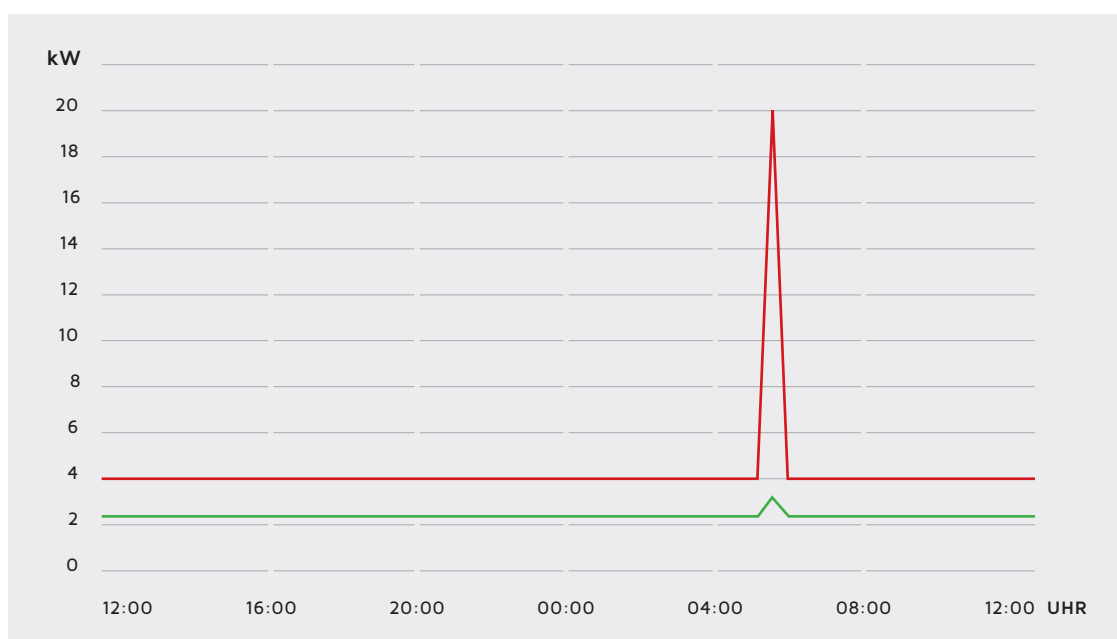
Mit den Isoliermanschetten von Rex senken Sie den Energiebedarf Ihrer Kunststoffverarbeitungsmaschinen herstellerübergreifend weit unter 65% und profitieren von...

- ✓ ...Wettbewerbsvorteilen aus gesunkenem Energiebedarf
- ✓ ...hohen Kosteneinsparungen
- ✓ ...kurzen Amortisationszeiten

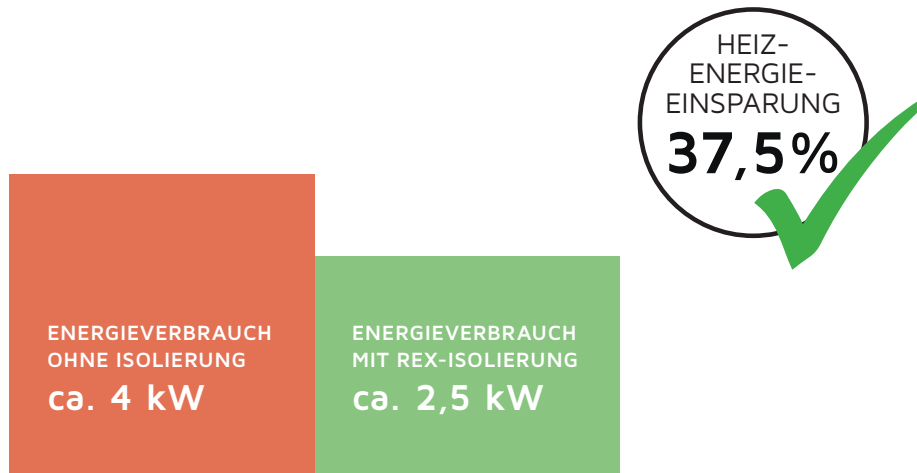
## INVESTITIONSBEISPIEL

Spritzgussmaschine:	Engel 400 Tonnen mit Zylinderdurchmesser 60 mm
Betriebszeit:	24 Std./Tag, 240 AT/Jahr
Verarbeitetes Material:	ABS/PC
Isoliermanschette:	7-teilig
Investitionskosten:	<b>750 Euro</b>

## ENERGIEVERBRAUCH IN 24 STUNDEN

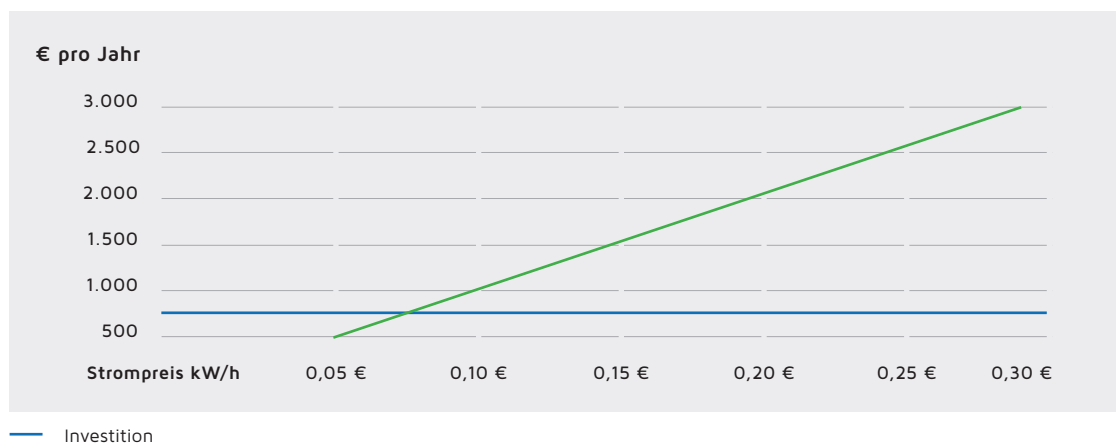


— Hoher Energieverbrauch **ohne** Rex-Isoliermanschette  
— Niedriger Energieverbrauch **mit** Rex-Isoliermanschette

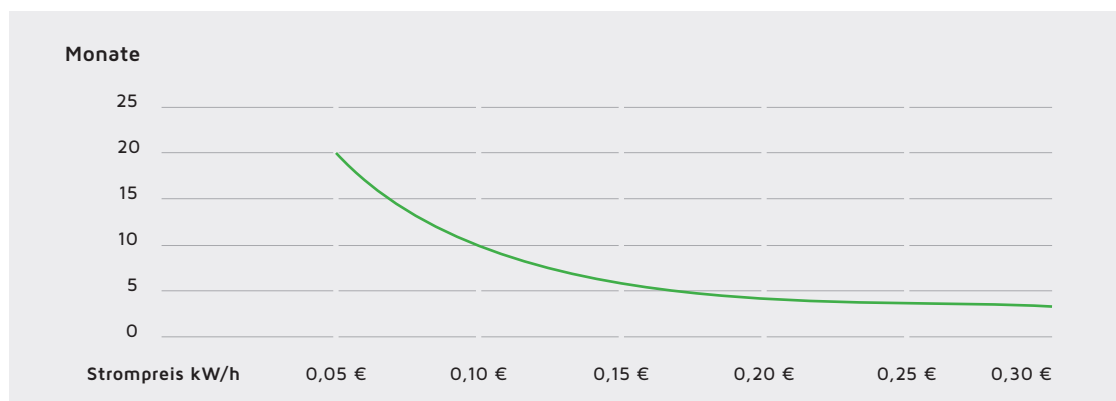


Die Einsparung bei der Aufheizphase wurde bei dieser Gegenüberstellung nicht berücksichtigt.

## KOSTENEINSPARUNG PRO JAHR

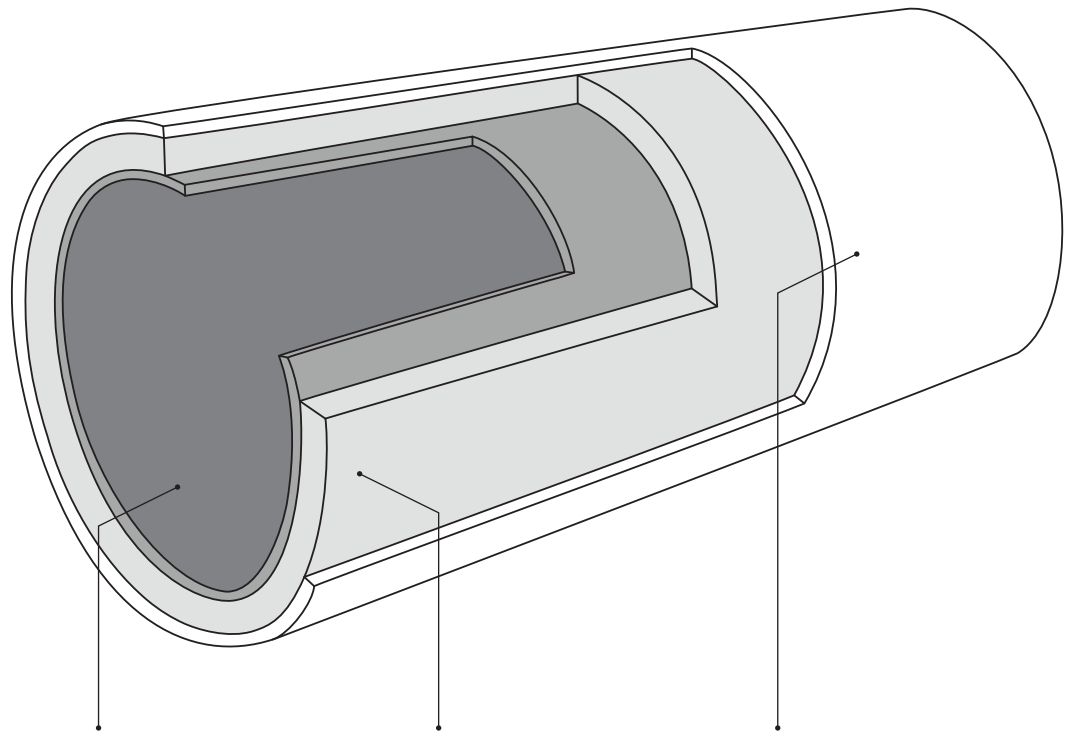


## AMORTISATION IN MONATEN



# INDIVIDUELLER MANSCHETTENAUFBAU

Als isolierwirksames Material wird eine mechanisch verfestigte Glasfasernadelmatte eingenäht. Die Innenseite der Manschette besteht aus einem für hohe Temperaturen ausgerüsteten Glasgewebe. Auf der Außenseite wird ein speziell beschichtetes Glasgewebe verwendet, um gegen Schmutz und überspritztes Kunststoffmaterial zu schützen.



## INNENMANTEL

rex-thermoglas-Gewebe  
mit Hochtemperaturaus-  
rüstung

## FÜLLUNG

Glasfasernadelmatten  
oder Hochtemperatur-  
fasern

## AUSSENMANTEL

rex-thermoglas-Gewebe  
mit Teflonausrüstung

## TEMPERATURBEREICH



500° C  
Standardaufbau

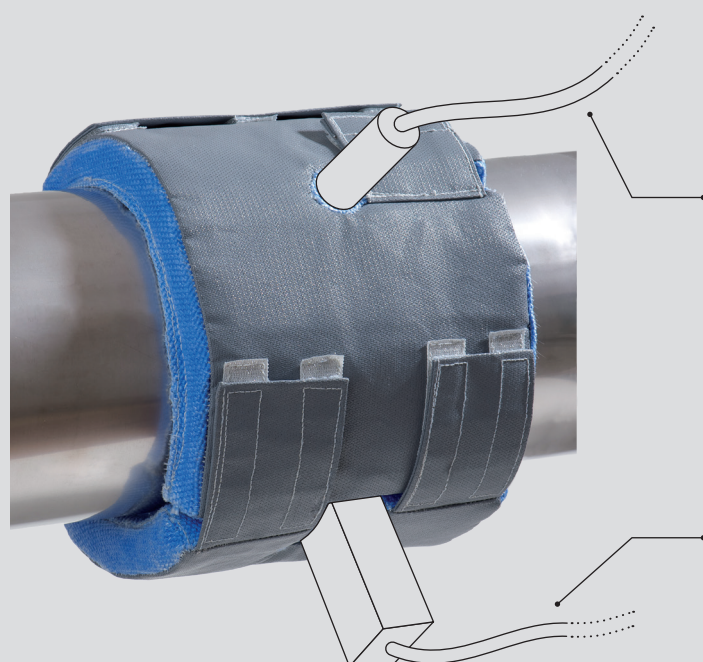
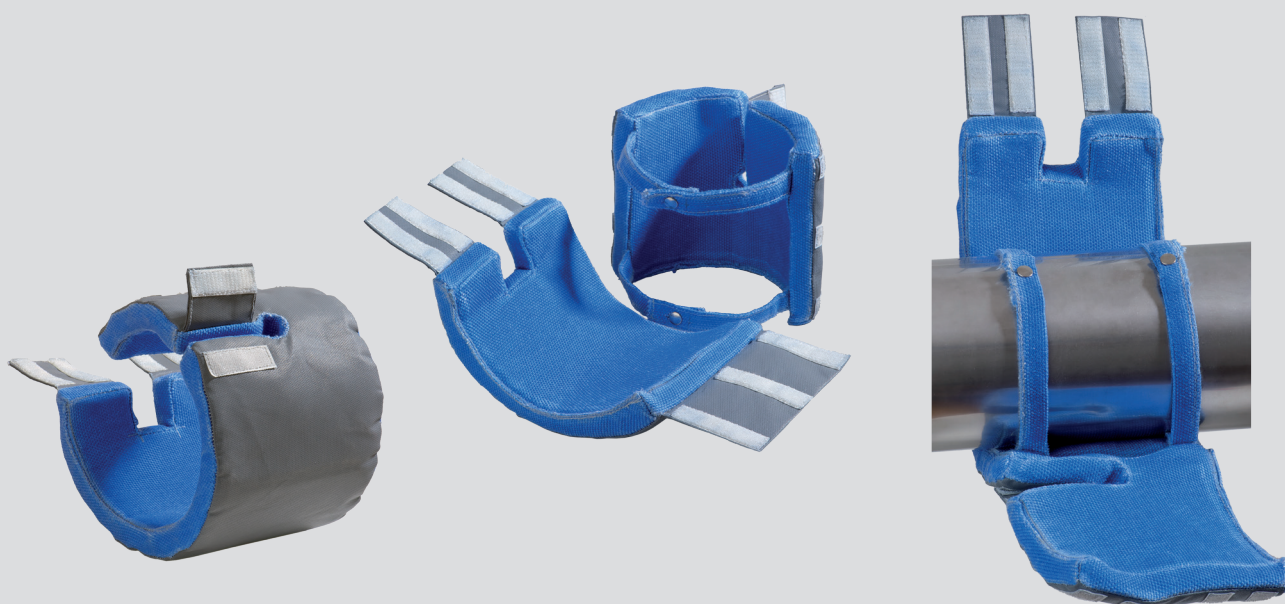
1.000° C  
Spezialaufbau



# MASSGESCHNEIDERTE ISOLIERMANSCHETTEN

**Ob Unikate oder Serienfertigung - Rex bietet hochfunktionale Systemlösungen.**

Mit modernsten Fertigungstechniken und professionellem Prototypenbau erarbeiten wir passgenaue Werkstücke, die optimal auf die Anforderungen unserer Kunden zugeschnitten sind.



## **THERMOFÜHLER**

Für Thermofühler werden die Manschetten mit einer runden Aussparung versehen. Für eine einfache Montage wird vom Rand der Manschette ein Schlitz zur Aussparung eingearbeitet, der nach der Montage mittels eines Klettbandes überlappt werden kann.

## **ANSCHLUSSKÄSTEN**

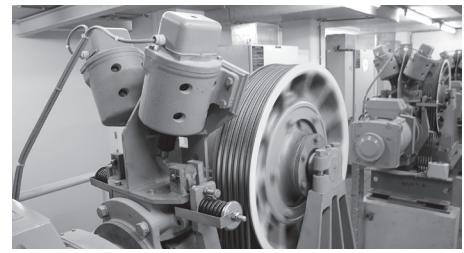
Aussparungen für Anschlusskästen werden üblicherweise im Bereich der Trennung eingearbeitet.

# MULTIFUNKTIONALE ISOLIERMANSCHETTEN

Unsere Produkte finden Sie in verschiedensten Industrien und Einsätzen, so z. B. im Maschinenbau, Schiff-, Schienenfahrzeug- und Fahrzeugbau, im Groß- und Kleinanlagenbau, in der elektrischen Antriebstechnik, Bauindustrie und anderen. Wir entwickeln und produzieren sowohl industrielle Serien- als auch Sonderlösungen. Das eingeführte und praktizierte Qualitätsmanagementsystem ist nach ISO 9001:2008 zertifiziert und wird vom TÜV Süd überwacht. Desweiteren entspricht das Qualitätsmanagementsystem für bestimmte Produkte dem Modul D (Qualitätssicherung Produktion) der Richtlinie 96/98/EG für Schiffsausrüstung und wird regelmäßig von der BG Verkehr überprüft und zertifiziert.



**NUTZFAHRZEUGE**



**ANLAGENBAU**



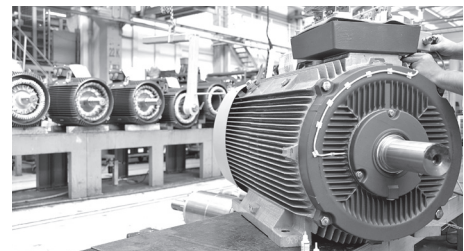
**SCHIFFBAU**



**INDUSTRIE**



**KOMPENSATOREN**



**MOTORENBAU**

# (R)EXZELLENT WEITERE REX-PRODUKTE

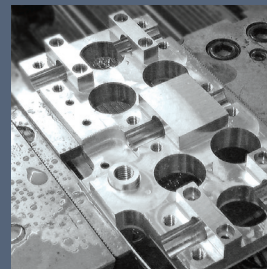
Die Rex Industrie-Produkte Graf von Rex GmbH mit Sitz in Vellberg (Hohenlohe) entwickelt und fertigt seit über 50 Jahren Isolations-, Hitze- und Brandschutzmaterialien, Reib- und Gleitbeläge sowie kundenspezifische Metallteile. Neben den in höchster Qualität produzierten und weltweit vertriebenen Standardprodukten erarbeiten wir mit unseren etwa 70 Mitarbeitern kunden- und einsatzspezifische Sonderlösungen. Anwendungen für Industrien wie Luftfahrt, Fahrzeugbau, Schiffbau, Anlagenbau und Hochbau erfordern hervorragende technische Eigenschaften bei einem Höchstmaß an Qualität und Zuverlässigkeit. Dafür stehen wir.



BRANDSCHUTZPRODUKTE



METALLBEARBEITUNG



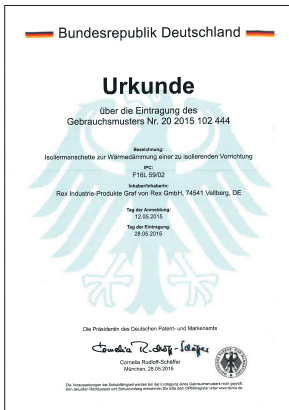
REIB- UND GLEITMATERIALIEN



TECHNISCHE TEXTILIEN



Qualität made in Germany



Urkunde über die Eintragung des Gebrauchsmusterschutzes für Isoliermanschetten zur Wärmedämmung an Heizzonen von Spritzgussmaschinen.



Zertifikat gem. ISO9001:2008 ausgestellt vom TÜV SÜD

#### Downloads

Weitere Informationen wie Formulare, Ausschreibungstexte und Referenzlisten finden Sie im Internet unter [www.rex-industrie-produkte.de](http://www.rex-industrie-produkte.de) oder scannen Sie direkt den QR-Code mit Ihrem Smartphone.



#### Rex Industrie-Produkte Graf von Rex GmbH

Großaltdorfer Straße 59  
74541 Vellberg  
Tel.: 07907 / 9620-25  
Fax: 07907 / 9620-80  
[ch@rex-industrie-produkte.de](mailto:ch@rex-industrie-produkte.de)

[www.rex-industrie-produkte.de](http://www.rex-industrie-produkte.de)