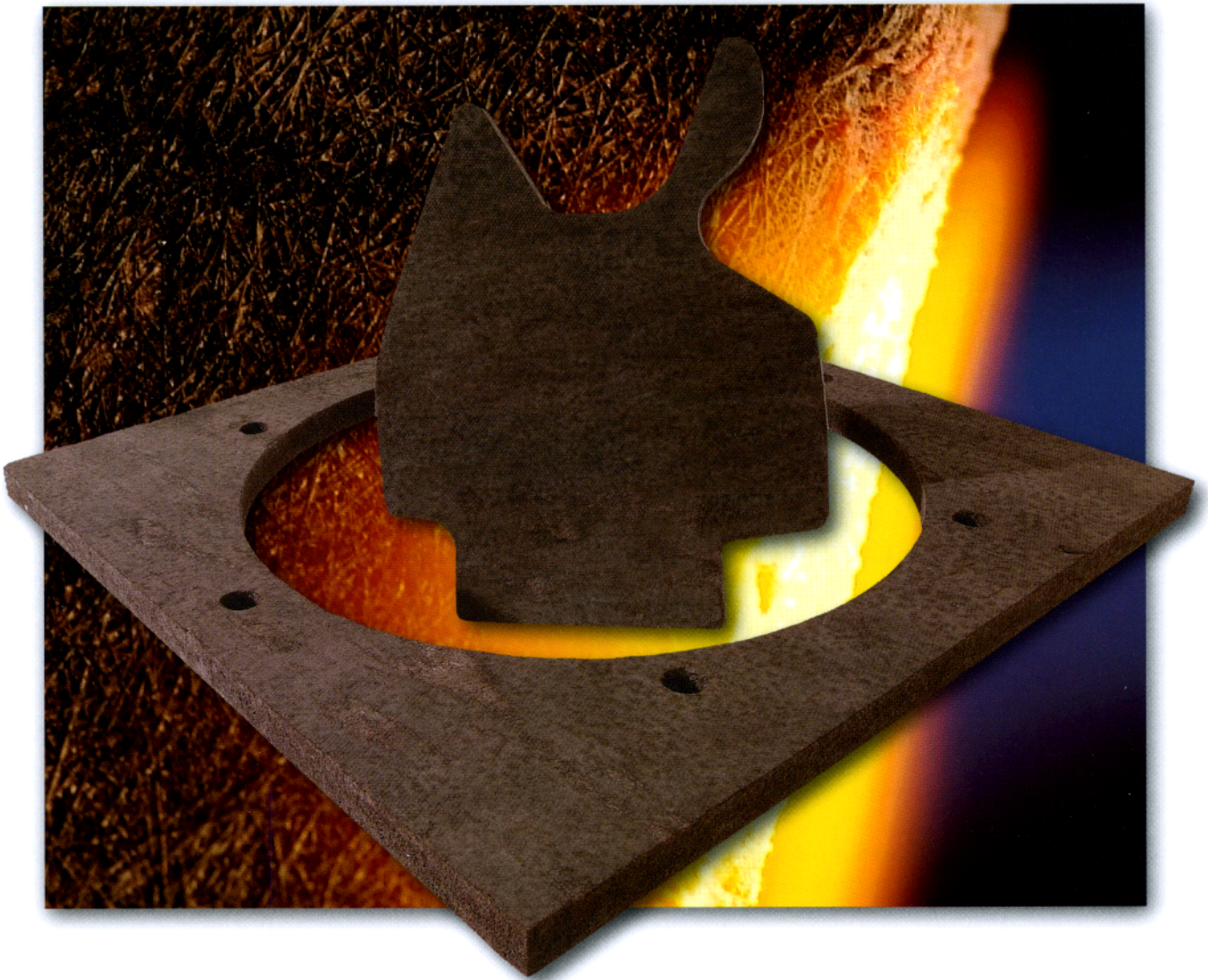


rex 



litaflex SM 30

litaflex SM 30

der nicht brennbare Schaumstoff

litaflex SM 30

der nicht brennbare Schaumstoff

litaflex SM 30 ...

... ist ein faserhaltiger Mineralschaum. Das Gefüge ist feinporig und von zelliger Struktur. Die spezifischen Eigenschaften eröffnen universelle Verwendungsmöglichkeiten auf dem Gebiet des Brand- und Hitzeschutzes. Darüber hinaus eignet sich litaflex SM 30 für Aufgaben im weitverzweigten Bereich der Dämm- und Isoliertechnik.

Standard-Ausführung: litaflex SM 30 V50, einseitig mit Glasfaservlies.

Montagehinweis

Gut verarbeitbar, keine gezahnten Schneidwerkzeuge verwenden. Leicht mit den nichtbrennbaren litaflex-Klebern 600 bzw. 800 zu verkleben.

Lieferform

Standardabmessung 500 x 1000 mm und 1000 x 1000 mm in Stärken von 10 bis 40 mm in 5mm-Schritten, andere Stärken auf Anfrage. Ab 20 mm Materialstärke wird mehrlagig verklebt. Sonderabmessungen, Streifen, Zuschnitte und plane Formteile sind nach Zeichnung lieferbar. Bei erhöhten Anforderungen an die Oberfläche stehen verschiedene Kaschierungen für Materialdicken ab 10mm zur Verfügung z.B.: Alufolie, Glasgewebe, Glasfaservlies, PE-Folien, Pappen usw.

Arbeitsschutz

litaflex SM ist frei von Keramikfasern und organischen Bindemitteln. Es fällt deshalb nicht unter die Gefahrstoffverordnung. Die im Produkt enthaltenen Glasfasern haben einen Faserdurchmesser größer 3 µm.

Zulassungen See-Berufsgenossenschaft und U.S. Coast Guard

- litaflex SM 30 SeeBG Nr. 114 431
- litaflex SM 30 V50 SeeBG Nr. 114 433
- litaflex SM 30 V50 + AF 0,05 SeeBG Nr. 114 432

Zulassungen Bundesamt für Wehrtechnik und Beschaffung

- litaflex SM 30 SG 13 - 95-01-16

Bitte beachten Sie: Speziell für den Schiffbau zugelassen liefern wir neben den hier aufgeführten Varianten noch unser litaflex SM 45, eine Sonderqualität mit erhöhter Dichte und Stabilität.

Wir sind stolz auf made in Germany
DIN ISO 9001

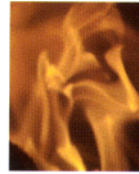


Wir freuen uns auf Ihren Kontakt

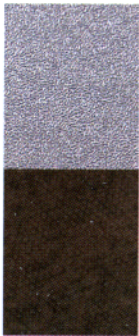
Vorteile von litaflex SM 30:



Raumgewicht nur ca. 35 kg/m^3 bei 20 mm Dicke, je nach Plattendicke bzw. Kaschierung. Schwankungen bis $\pm 10 \text{ kg/m}^3$ sind aufgrund der natürlichen mineralischen Rohstoffe unvermeidlich



Nichtbrennbar nach DIN 4102, Klasse A1 (Allg. bauaufs. Prüfzeugnis Nr. P-BWU03-I-16.15 vom FMPA Baden-Württemberg, Stuttgart); nach SOLAS 1974 Kap. II-2, Teil A, Regel 3 (a) (Schiffbau); nach IMO-Resolution A.472 (XII) (Schiffbau)



Oberflächen-Kaschierungen in Alufolie, Glasgewebe, Glasfaservlies, PE-Folien, Pappen u.a.



Wasserdampfdurchlässigkeit
Mittlere Diffusionswiderstandszahl: $\mu = 7$
Diffusionsäquivalente **Luftschichtdicke** $s_d = 0,20 \text{ m}$



Wasserabweisend, geringe kapillare Saugfähigkeit, **keine Quellung**, keine Anlösung in organischen Lösungsmitteln



Schmelzpunkt erst bei $> 1000^\circ\text{C}$ nach DIN 4102 Teil 17 (Prüfzeugnis 16 901 0434 000 lx vom FMPA Baden-Württemberg, Stuttgart)

litaflex SM30: Technische Daten

Wärmeleitfähigkeit von litaflex SM30

Wärme-Bereich

Mitteltemp. (°C):	50	100	150	200	250	300	350	400	450
l (W/mK):	0,045	0,053	0,063	0,074	0,087	0,105	0,125	0,15	0,18

Kälte-Bereich

Mitteltemp. (°C):	-80	-60	-40	-20	0	20
l (W/mK):	0,026	0,029	0,032	0,034	0,037	0,040

Anwendungsgrenztemperatur

nach DIN 52 271-A81 beträgt diese 825°C (einseitige Wärmeeinwirkung, 1kN/m² Belastung)

Dickenverminderung bei Temperaturbelastung

Volumenverlust in %	0	1	2	5
Einwirkende Temperatur in °C	220	600	770	825



Rex Industrie-Produkte

Graf von Rex GmbH

Großaltdorfer Straße 59 ❖ D-74541 Vellberg

Telefon: +49 (0)7907 9620 -0 ❖ Telefax: +49 (0)7907 9620 -80

E-Mail: info@rex-industrie-produkte.de

www.rex-industrie-produkte.de

Vertretungen

Michael Bonnet
Industrievertretungen
Ebertstraße 24 ❖ 61440 Oberursel
Tel. 06171 4620 ❖ Fax. 06171 53715

IsoTechTex
Claus Ritter
Breitscheidweg 25 ❖ 21075 Hamburg
Tel. 040 7925711 ❖ Fax. 040 7928364

